

ちきゅう たいようけい うちがわ かぞ なんばんめ
Q11.地球は太陽系で内側から数えて何番目？

なか おな じんぶつ
Q12.この中で同じ人物がいるよ。それはどれとどれ？



わし座



ペルセウス座



みずがめ座

たなばた しゅじんこう
Q13.七夕の主人公、ひこ星はどの星？

- a) さそり座のアンタレス
- b) はくちょう座のデネブ
- c) わし座のアルタイル



ひめ
Q14.おり姫はどの星？

- a) おとめ座のスピカ
- b) こと座のベガ
- c) しし座のレグルス



むかし ともだち あんごうぶん
Q15.昔、ガリレオ・ガリレイが友達に送った暗号文。
いったい何の星のこと？

あい はは
愛の母が
すがた
ダイアナの姿を
まねしている。

ヒント：

「愛の母」は惑星

「ダイアナ」は地球の兄弟みたいな星

たいよう こっき
Q16.太陽をモチーフにした国旗はいくつある？

- a) 5～10カ国 b) 10～20カ国 c) 20カ国以上

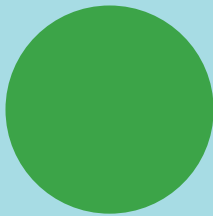
はる よ
Q17.「春のダイヤモンド」と呼ばれる星は、春の
だいさんかく
大三角（アルクトゥルス・スピカ・デネボラ）と
もうひとつはなに？

- a) りょうけん座のコル・カロリ
b) おおぐま座のミザール
c) りゅう座のソバーン

しりよくけんさ つか
Q18.春の星空で、昔の人が視力検査に使っていた
星は次のうちどれ？

- a) おとめ座のポリマ
b) おおぐま座のアルコル
c) しし座のアルギエバ

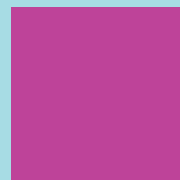
ほんとう
Q19.本当にある星座はどれでしょう？



a) まる座



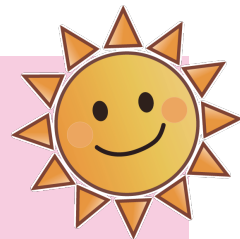
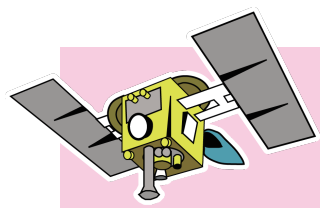
b) さんかく座



c) しかく座

ぜんぶ
Q20.星座の数は全部でいくつ？

- a) 55個 b) 88個 c) 108個



クイズのこたえ

Q11: 3番目

たいよう じゅん すいせい きんせい かせい もくせい どせい てんのうせい かいおうせい
太陽から順に、水星・金星・地球・火星・木星・土星・天王星・海王星。
あいだ しょうわくせい そんざい
木星と土星の間にはたくさんの小惑星が存在しています。

Q12: わし座とみずがめ座

おおかみ へんしん すがた つか びしょうねん
わしは大神ゼウスが変身した姿。そのわしに掴まれているのが美少年ガニメデ。
かみさま の さけ はい はこ しごと
神様たちが飲むお酒が入ったみずがめを運ぶ仕事をしていました。

Q13: c) わし座のアルタイル

Q14: b) こと座のベガ

わし座のアルタイル、こと座のベガ、はくちょう座のデネブをつな
おお なつ だいさんかく
大きな三角形が「夏の三角形」です。

Q15: 「金星」が満ち欠けをする姿

「愛の母」が愛の女神ビーナス（金星）。ダイアナは月のことです。
めがみ
金星も月と同じように満ち欠けすることを発見したガリレオ。この発見を
はっけん
暗号化して、信頼できる友達にだけ教えました。
しんらい おし

Q16: b) 17カ国

「日本」「アルゼンチン」「アンティグア・バーブーダ」「ウルグアイ」
「カザフスタン」「北マケドニア」「キリバス」「キルギス」「台湾」
「ナミビア」「ニジェール」「ネパール」「バングラデシュ」「フィリピン」
「マラウイ」「モンゴル」「ルワンダ」 こんなにいっぱい！

Q17: a) りょうけん座のコル・カロリ

Q18: b) おおぐま座のアルコル

ほくとしちせい ひしゃく え よ そ かがや
北斗七星の柄杓の柄から2番目、ミザールに寄り添うように輝いています。
よぞら ちょうせん
夜空を見上げて挑戦してみてね♪

Q19: b) さんかく座

きたはんきゅう みなみ
北半球で見える「さんかく座」と、南半球で見える「みなみのさんかく座」
があります。

Q20: b) 88個

いま やく ねん むかし ひつじか おお
星座は今から約5000年ほど昔、羊飼によって作られ、多いときは
げんざい
100個以上ありました。1930年に現在の星座の数になりました。

